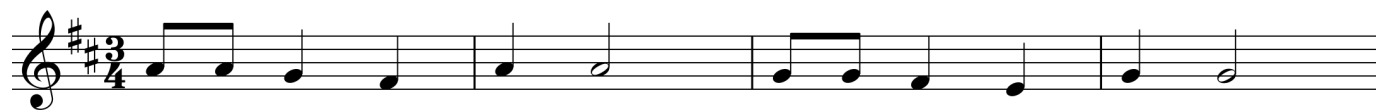


# Zima

Dalibor Basler

Jemně



1. Sně - ží sní - žek, sně - ží ko - lem sta - rých vě - ží,  
5 2. Věž je těž - ká, tá - to, na no - hou má blá - to



běž, Ji - řič - ku, běž, běž, běž, při - nes mi tu věž.  
a na hla - vě sníh, sníh, sníh, sot - va bych ji zdvih.

